

در آغاز نور است...

نوری برای حرکت در مسیر توسعه و پیشرفت

نوری به روشنی **ننه کاروما**



لطفا دوربین تلفن همراهتون
رو روشن و به منبع نوری نزدیک کنید.



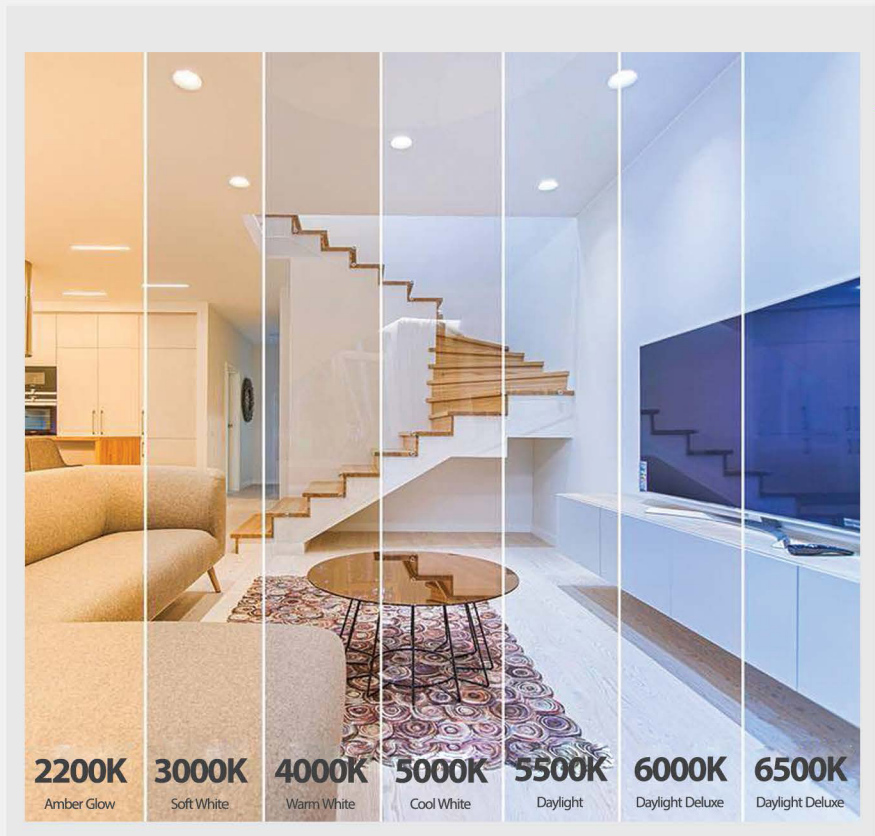
فلیکر تغییرات سریع در شدت روشنایی لامپ است که بسته به فرکانس آن ممکن است به صورت بصری قابل تشخیص باشد یا نباشد که به عنوان بزرگترین نقص در سیستم روشنایی ال ای دی شناخته میشود و باعث سردرد های شدید، خستگی چشم و خواب آلودگی می گردد.
محصولات روشنایی شی کاریزما با بهره گیری از دانش به روز متخصصین کاملا بدون فلیکر بوده و سلامت چشمان شما را تضمین می کند.

لومن میزان پرتوهای نور ایجاد شده توسط لامپ ال ای دی است.
محصولات روشنایی شی کاریزما با استفاده از قطعات الکترونیک با کیفیت و دیودهای LED با ۱۳۰ لومن و تبدیل درصد بالاتری از انرژی به نور باعث تولید کمتر گرما و در نتیجه مصرف پهنه انرژی میشود و عمر لامپ به مراتب افزایش می یابد.

more light | Less heat
روشنایی بیشتر | گرمای کمتر



۳۵ درصد نور بیشتر
ولی
با همان مصرف انرژی



سازمان استاندارد ملی ایران
۶۶۸۵۹۹۳۰۰۶

دمای رنگ نور



لامپ، هالوزن و پراکت ال ای دی

لامپ حبایی مدل ستایش (آفتابی، مهتابی، طبیعی)

نوع سریچ	بهره نوری (Lm/W)	جرم (g)	شار نوری (Lm)	جریان نامی (mA)	توان (W)
E27/E14	115	25	345	33	3
E27	115	31	575	41	5
E27	115	37	950	73	9
E27	115	47	1380	114	12
E27	115	52	1500	128	15
E27	115	64	1800	170	20
E27	115	85	2760	203	24



لامپ شمعی و اشکی مدل ستایش (آفتابی، مهتابی، طبیعی)

نوع سریچ	بهره نوری (Lm/W)	شار نوری (Lm)	جریان نامی (mA)	توان (W)	مدل
E14	110	770	54	7	شمعی
E14	110	770	54	7	اشکی



لامپ استوانه ای تپ (۱) مدل ارسلان (آفتابی، مهتابی)

نوع سریچ	بهره نوری (Lm/W)	جرم (g)	شار نوری (Lm)	جریان نامی (mA)	توان (W)
E27	95+5	27	950	73	9
E27	105	153	3150	242	30
E27	105	200	3675	283	40
E27	105	250	4375	364	50
E27	105	320	6300	564	60
E27	105	275	7400	550	85
E27	105	365	8500	670	100
E27	105	485	10450	900	150



لامپ استوانه ای تپ (۲) مدل عرفان (آفتابی، مهتابی)

نوع سریچ	بهره نوری (Lm/W)	جرم (g)	شار نوری (Lm)	جریان نامی (mA)	توان (W)
E14	90	23	430	46	7
E27	90	23	430	46	7
E27	90	34	630	58	9
E27	90	49	960	95	12
E27	90	63	1400	124	18



لامپ رنگی مدل آرین (سفید، سبز، آبی، قرمز، زرد)

نوع سریچ	بهره نوری (Lm/W)	جرم (g)	شار نوری (Lm)	جریان نامی (mA)	توان (W)
E27	100	8	110	5	1
E27	100	37	888	73	9



لامپ آویز مدل سماه (آفتابی، مهتابی، طبیعی)

بهره نوری (Lm/W)	IP	جرم (g)	شار نوری (Lm)	جریان نامی (mA)	توان (W)
65	IP44	170	1600	204	25
65	IP44	230	2155	294	35
65	IP44	350	3650	476	55
65	IP44	485	4960	598	75



بدون فلیکر و لرزش نور

لامپ هالوژن GU10 مدل کیان کد ۰۱ (آفتابی، مهتابی، طبیعی)

نوع سریچ	بهره نوری (Lm/W)	جرم (g)	شار نوری (Lm)	جریان نامی (mA)	توان (W)
GU10	65	18	440	51	7



کانکتور GU10

* جنس سیم نسوز * جنس بدنه سرامیک * نوع سوکت پایه استارتی



چراغ هالوژن مدل کیان کد ۰۲ (آفتابی، مهتابی، طبیعی)

طول عمر (h)	بهره نوری (Lm/W)	ضریب قدرت (pf)	شار نوری (Lm)	جریان نامی (mA)	توان (W)
15000	65	> 0.50	440	51	7
15000	90	> 0.50	823	70	9



لامپ طرح دونات مدل شیده (آفتابی، مهتابی، طبیعی)

توان (W)	شار نوری (Lm)	جریان مصرفی (mA)	ولتاژ ورودی (Lm)	ضریب قدرت	محدوده دمای عملکرد (m)
36	2900	100	180-260	30	0-+50 C
60	4100	150	180-260	30	0-+50 C



لامپ تاشو (آفتابی، مهتابی، طبیعی)

مدل	توان (W)	تعداد شاخه	جریان نامی (mA)	شار نوری (Lm)
دلوان	35	3	200	3400
رونیا	45	4	300	4000



براکت ال ای دی مدل ویدا (آفتابی، مهتابی، طبیعی، سه حالت نور)

توان (W)	جریان نامی (mA)	شار نوری (Lm)	جرم (g)	طول (cm)	بهره نوری (Lm/W)
25	180	1850	170	30	90
50	350	3850	330	60	90
75	510	5600	470	90	90
100	670	7600	620	120	90



براکت ال ای دی مدل ویدا کد (۰۲) (آفتابی، مهتابی، طبیعی، سه حالت نور)

توان (W)	جریان نامی (mA)	شار نوری (Lm)	جرم (g)	طول (cm)	بهره نوری (Lm/W)
25	180	1850	170	30	90
50	350	3850	330	60	90
75	510	5600	470	90	90
100	670	7600	620	120	90



براکت ال ای دی مدل لیندا (آفتابی، مهتابی، طبیعی، سه حالت نور)

توان (W)	جریان نامی (mA)	شار نوری (Lm)	جرم (g)	طول (cm)	بهره نوری (Lm/W)
75	510	6600	215	90	90

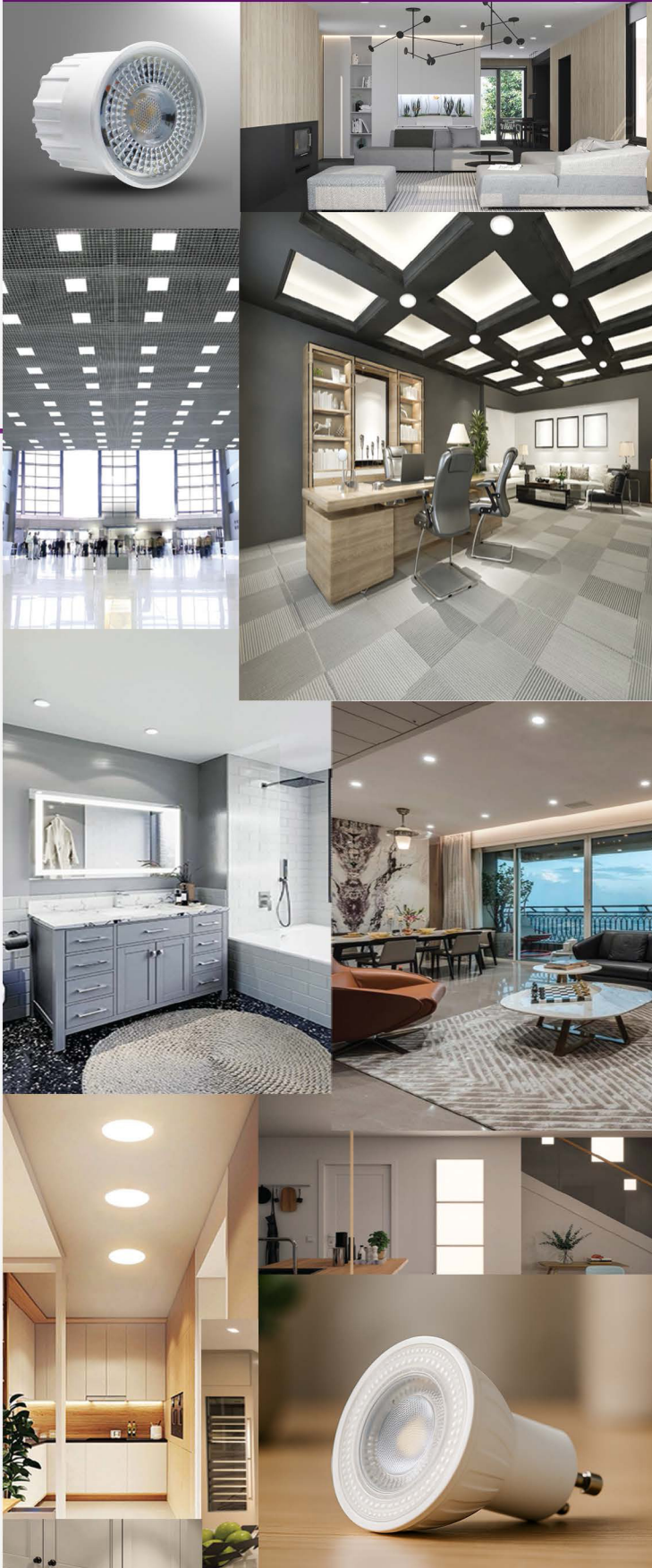


طراحی منحصر به فرد شی کاریزما

(استفاده از بدنه آلومینیوم رنگ کوره ای به همراه دیفیوزر با جنس پلی کربنات)

سه حالت نور، رنگ سفارشی و تلفیقی

سایزهای سفارشی موجود میباشد



هالوزن جیسمی، بک لایت و فول لایت

چراغ هالوژن چشمی مدل کیوان (آفتابی، مهتابی، طبیعی)



کد	توان (w)	برچسب انرژی	دمای رنگ نور سفید	طول عمر	درجه حفاظت
1	1/5	A+	6500	15000	IP44
2-3-4	3	A+	6500	15000	IP44

بک لایت گرد توکار فلت مدل پریا (آفتابی، مهتابی، طبیعی)

سایز برش (mm)	بهره نوری (Lm/W)	جرم (g)	شار نوری (Lm)	جریان نامی (mA)	توان (W)
80~100	105	65	835	60	9
100~120	105	110	1260	110	13
140~170	105	145	1890	160	18
180~200	105	190	2625	230	25
180~200	105	220	3675	320	35

* بدنه سفید و مشکی * جنس پلی کربنات با قابلیت خودسوز



فول لایت گرد توکار سائزشو مدل آروین (آفتابی، مهتابی، طبیعی)

سایز برش (mm)	بهره نوری (Lm/W)	IP	شار نوری (Lm)	جریان نامی (mA)	توان (W)
50~100	105	IP44	870	80	10
50~120	105	IP44	1500	150	18
50~170	105	IP44	2250	210	24
50~200	105	IP44	3450	330	36
50~250	105	IP44	5500	440	48



فول لایت گرد روکار مدل نورا (آفتابی، مهتابی، طبیعی)

سایز برش (mm)	بهره نوری (Lm/W)	IP	شار نوری (Lm)	جریان نامی (mA)	توان (W)
90	105	IP44	870	80	10
120	105	IP44	1500	150	18
170	105	IP44	2250	210	24
227	105	IP44	3450	330	36
270	105	IP44	5500	440	48



بک لایت مربع توکار فلت مدل پاتریس (آفتابی، مهتابی، طبیعی)

توان (w)	جریان نامی (mA)	شار نوری (Lm)	IP	بهره نوری (Lm/W)	سایز برش (mm)
9	60	835	IP44	105	80~90

طراحی منحصر به فرد شی کاریزما

با قابلیت نصب در برش های گرد (بدون نیاز به برش در حالت مربع)

جنس پلی کربنات با قابلیت خود سوز

بدنه سفید و مشکی



فول لایت مربع توکار سائزشو مدل پردیس (آفتابی، مهتابی، طبیعی)

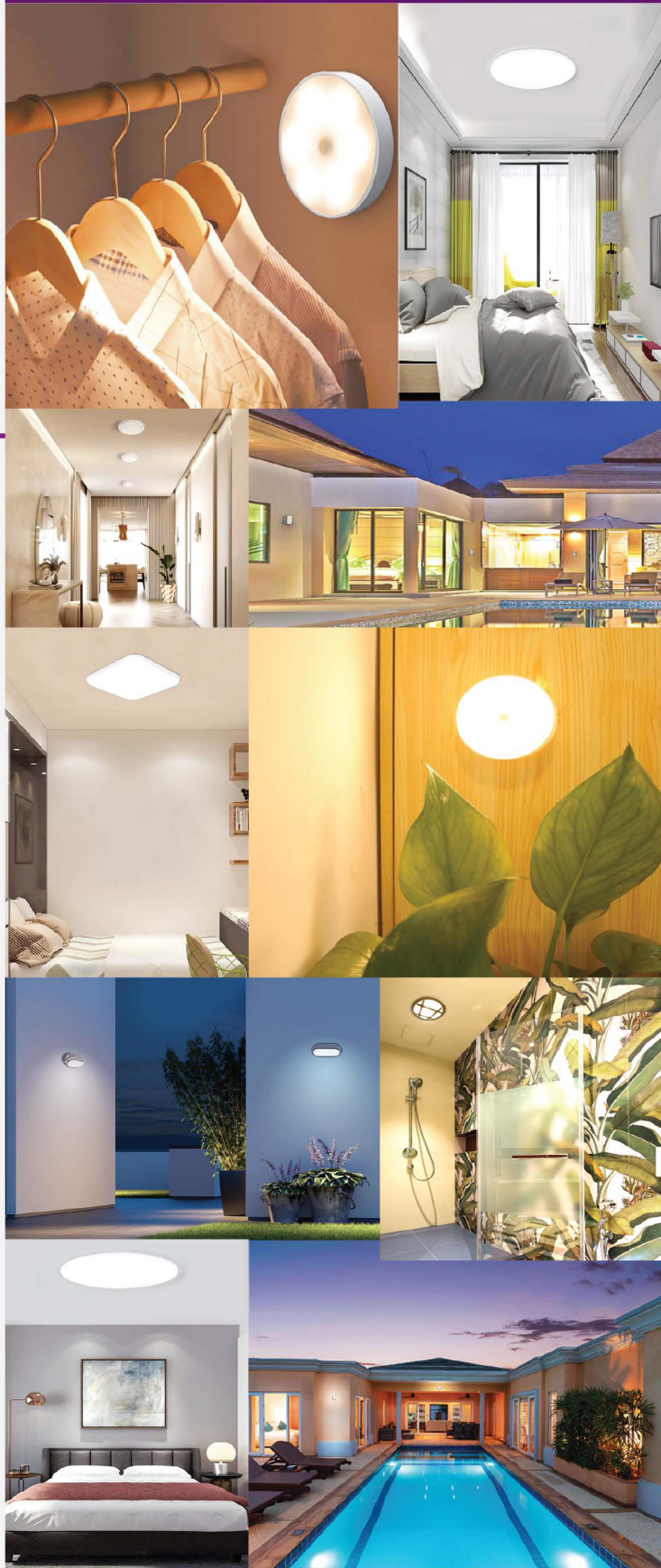
توان (w)	جریان نامی (mA)	شار نوری (Lm)	IP	بهره نوری (Lm/W)	سایز برش (mm)
10	80	870	IP44	105	50~90
18	150	1650	IP44	105	50~120
24	210	2300	IP44	105	50~170
36	330	3450	IP44	105	50~220
48	440	5500	IP44	105	50~270



فول لایت مربع روکار مدل سوین (آفتابی، مهتابی، طبیعی)

توان (w)	جریان نامی (mA)	شار نوری (Lm)	IP	بهره نوری (Lm/W)	طول (mm)
10	80	870	IP44	105	90
18	150	1650	IP44	105	120
24	210	2300	IP44	105	170
36	330	3450	IP44	105	227
48	440	5500	IP44	105	270





چراغ های سقفی، دیواری، ستوردار

چراغ سقفی و دیواری (آفتابی، مهتابی)



قطر (mm)	بهره نوری (LM/W)	IP	شار نوری (Lm)	جریان نامی (mA)	توان (W)
220	90	IP65	1850	190	24



ابعاد (mm)	بهره نوری (LM/W)	IP	شار نوری (Lm)	جریان نامی (mA)	توان (W)
153*245	90	IP65	1850	190	24



ابعاد (mm)	بهره نوری (LM/W)	IP	شار نوری (Lm)	جریان نامی (mA)	توان (W)
150*270	90	IP65	1850	190	24

چراغ دیواری مدل آرونا (آفتابی، مهتابی)



پردازش نور به صورت سه بعدی

IP	بهره نوری (LM/W)	شار نوری (Lm)	جریان نامی (mA)	توان (W)	کد
IP65	1920/28	1920	200	28	01
IP65	90	1100	80	15	02
IP65	90	1100	80	15	03
IP65	95+-	1850	200	24	04
IP65	95+-	1850	200	24	05/06/07/08

چراغ سقفی سنسوردار مدل آتنا (مهتابی)

توان (w)	جریان نامی (mA)	نحوه عملکرد سنسور	زمان روشن ماندن (S)	شعاع عملکرد (m)
15	100	نور و حرکت	30	4-8
20	150	نور و حرکت	30	4-8



چراغ سقفی سنسور مخفی مدل تینا (مهتابی)

توان (w)	جریان نامی (mA)	نحوه عملکرد سنسور	زمان روشن ماندن (S)	شعاع عملکرد (m)
18	150	حرکت	30	4-8
24	242	حرکت	30	4-8



چراغ سقفی گرد کلاسیک مدل سبجان (مهتابی، سه حالت نور)

توان (w)	جریان نامی (mA)	شار نوری (Lm)	جرم (g)	IP	بهره نوری (Lm/W)
20	160	1100	330	IP44	65
30	250	1950	331	IP44	65
40	275	2100	530	IP44	65
50	340	2300	750	IP44	65
70 (سه حالت نور)	600	3800	750	IP44	65



چراغ سقفی مربع کلاسیک مدل یزدان (مهتابی، سه حالت نور)

توان (w)	جریان نامی (mA)	شار نوری (Lm)	جرم (g)	IP	بهره نوری (Lm/W)
50	340	2400	1000	IP44	65
70 (سه حالت نور)	600	3800	1000	IP44	65





جیرانگ های ففی فاستزی

چراغ سقفی فانتزی مدل مهتاب (سه حالت نور)



قطر (mm)	بهره نوری (Lm/W)	شار نوری (Lm)	جریان نامی (mA)	توان (W)	کد
385					01
480	50	4000	600	45	02
230	65	2000	275	35	010
400	50	4200	680	50	



قطر (mm)	بهره نوری (Lm/W)	شار نوری (Lm)	جریان نامی (mA)	توان (W)
500	50	7000	820	80
500	50	8700	920	100

دارای ریموت *



قطر (mm)	بهره نوری (Lm/W)	شار نوری (Lm)	جریان نامی (mA)	توان (W)
500	50	7000	820	80
500	50	8700	920	100

دارای ریموت *



قطر (mm)	بهره نوری (Lm/W)	شار نوری (Lm)	جریان نامی (mA)	توان (W)
500	50	7000	820	80
500	50	8700	920	100

* دارای ریموت



چراغ سقفی آینه ای مدل مهتاب (سه حالت نور) چراغ سقفی سه بعدی مدل مهتاب (سه حالت نور)



قطر (mm)	بهره نوری (Lm/W)	شار نوری (Lm)	جریان نامی (mA)	توان (W)
500	50	7000	820	80
500	50	8700	920	100

* دارای ریموت



ابعاد (mm)	بهره نوری (Lm/W)	شار نوری (Lm)	جریان نامی (mA)	توان (W)
500*500	50	7000	820	80
500*500	50	8700	920	100



ابعاد (mm)	بهره نوری (Lm/W)	شار نوری (Lm)	جریان نامی (mA)	توان (W)
960 / 800	50	11000	1270	180

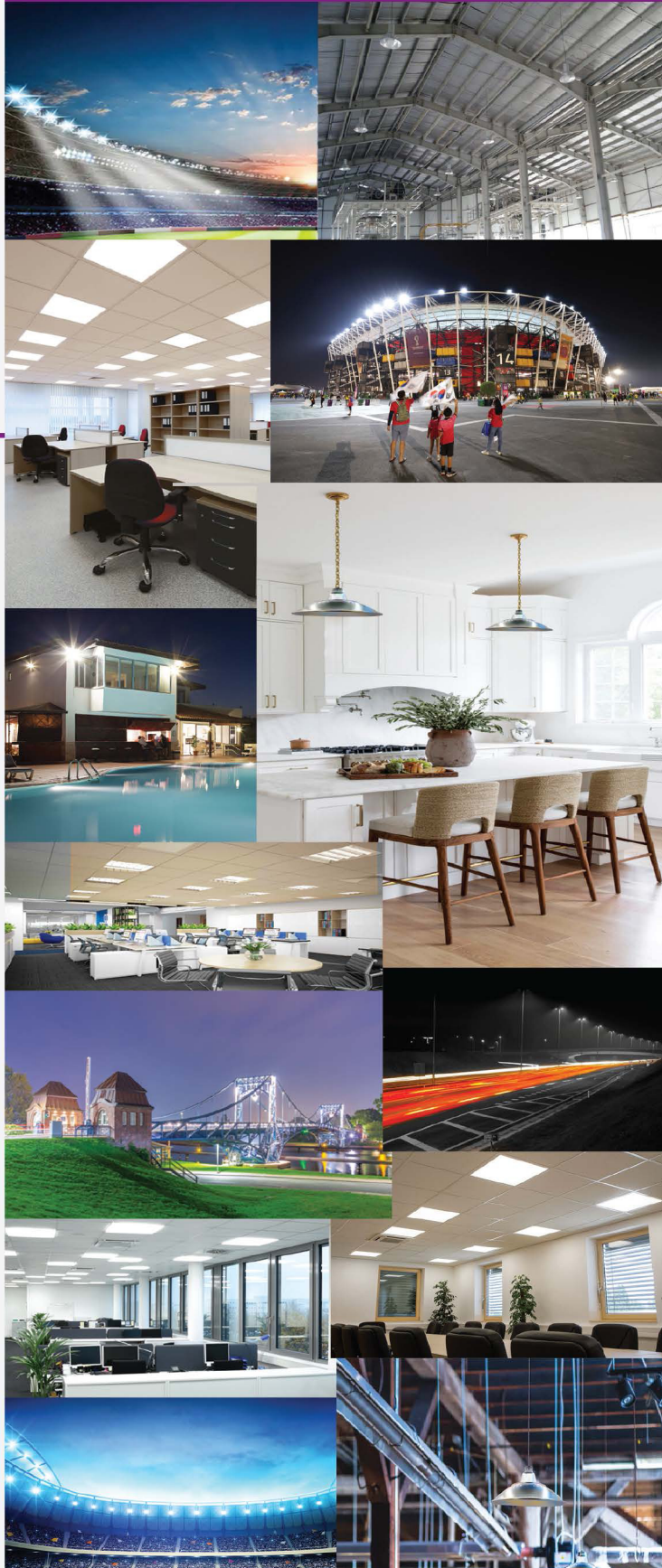
چراغ سقفی سه بعدی مدل مهتاب (سه حالت نور)

چراغ سقفی آینه ای مدل مهتاب (سه حالت نور)



ابعاد (mm)	بهره نوری (Lm/W)	شار نوری (Lm)	جریان نامی (mA)	توان (W)
500*500	50	7000	820	80
455/655	50	4600	400-660	100
500*500	50	5000	380-700	120

دارای ریموت *



جراغ و یروژکنورهای مسعنی، ضیابانی

پرژکتور آویز صنعتی مدل دینا (آفتابی، مهتابی)

توان (w)	جریان نامی (mA)	شار نوری (Lm)	جرم (g)	IP	بهره نوری (Lm/W)
100	700	12000	678	IP66	140
150	1000	16000	930	IP66	140
200	1300	20000	1130	IP66	140
300	2000	31000	1430	IP66	140
400	2300	40000	1630	IP66	140

پرژکتور SMD مدل ندا (آفتابی، مهتابی)

توان (w)	جریان نامی (mA)	شار نوری (Lm)	جرم (g)	IP	بهره نوری (Lm/W)
10	50	725	145	IP66	100
20	100	1450	180	IP66	100
30	144	2175	300	IP66	100
50	450	3526	500	IP66	100
100	800	7250	940	IP66	100
150	1200	10875	1280	IP66	100
200	1600	14500	1920	IP66	100
300	2200	21750	2845	IP66	100

پرژکتور لنزدار مدل عطارد

توان (w)	جریان نامی (mA)	شار نوری (Lm)	جرم (g)	IP	بهره نوری (Lm/W)
50	450	3550	325	P66	110
100	800	7300	595	IP66	110
200	1600	14500	1180	IP66	110
400	2200	28500	2770	IP66	110

چراغ خیابانی مدل آرتیس (مهتابی)

توان (w)	جریان نامی (mA)	شار نوری (Lm)	جرم (g)	IP	بهره نوری (Lm/W)
30	140	4400	920	IP66	130
50	230	6445	1180	IP66	130
100	450	14000	2140	IP66	130
150	680	19000	2880	IP66	130
200	950	25000	2980	IP66	130

چراغ خیابانی مدل پرتو (آفتابی، مهتابی)

توان (w)	جریان نامی (mA)	شار نوری (Lm)	جرم (g)	IP	بهره نوری (Lm/W)
50	370	6445	518	IP66	100
100	700	14000	670	IP66	100
150	1000	19000	930	IP66	100
200	1300	25000	1240	IP66	100



بدون فلیکر و لرزش نور



بدون فلیکر و لرزش نور
گارانتی طلایی



بدون فلیکر و لرزش نور



بدون فلیکر و لرزش نور

پنل توکار (۶۰*۶۰) مدل مهسا (آفتابی، مهتابی، طبیعی)

توان (W)	جریان نامی (mA)	شار نوری (Lm)	جرم (g)	IP	بهره نوری (Lm/W)
60	420	3360	1250	IP44	70
120	1150	9500	1900	IP44	70

دارای فریم پلاستیکی و فلزی



پنل (۶۰*۱۲۰) مدل مهسا (آفتابی، مهتابی، طبیعی)

توان (W)	جریان نامی (mA)	شار نوری (Lm)	جرم (g)	IP	مدل
135	840	9500	3900	IP44	روکار
135	840	9500	3350	IP44	توکار



پنل (۶۰*۳۰) مدل مهسا (آفتابی، مهتابی، طبیعی)

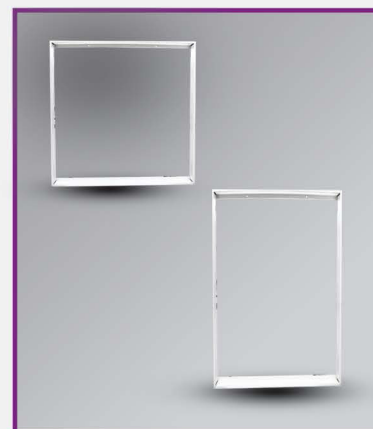
توان (W)	جریان نامی (mA)	شار نوری (Lm)	جرم (g)	مدل	بهره نوری (Lm/W)
60	376	3600	670	روکار	70



فریم روکار مدل مریم (پلاستیکی، فلزی)

(۶۰*۶۰)

(۶۰*۳۰)





لوئروپیکه و جیراڠ فن دار
نسل جدید ال ای دی

لوستر مدل ژینوس

رنگ نور (۳حالته)	تعداد شاخه	ارتفاع (cm)	عرض (cm)	طول (cm)
آفتابی - مهتابی - طبیعی	۶ شعله	۱۷	۱۷	۹۲
آفتابی - مهتابی - طبیعی	۸ شعله	۷۴	۷۴	۷۴
آفتابی - مهتابی - طبیعی	۱۲ شعله	۹۲	۹۲	۹۲



لوستر مدل فرزانه

رنگ نور (۳حالته)	تعداد شاخه	ارتفاع (cm)	عرض (cm)	طول (cm)
آفتابی - مهتابی - طبیعی	۶ شعله	۷۰	۶۶	۶۶
آفتابی - مهتابی - طبیعی	۸ شعله	۷۰	۷۶	۷۶
آفتابی - مهتابی - طبیعی	۱۲ شعله	۷۰	۱۰۱	۱۰۱



لوستر مدل آذین

رنگ نور (۳حالته)	تعداد شاخه	ارتفاع (cm)	عرض (cm)	طول (cm)
آفتابی - مهتابی - طبیعی	۶ شعله	۷۰	۶۳	۶۳
آفتابی - مهتابی - طبیعی	۸ شعله	۷۴	۷۴	۷۴
آفتابی - مهتابی - طبیعی	۱۲ شعله	۷۰	۸۴	۸۴



لوستر مدل تابان

رنگ نور (۳حالته)	تعداد شاخه	ارتفاع (cm)	عرض (cm)	طول (cm)
آفتابی - مهتابی - طبیعی	۶ شعله	۷۰	۶۶	۶۶
آفتابی - مهتابی - طبیعی	۸ شعله	۷۰	۷۶	۷۶
آفتابی - مهتابی - طبیعی	۱۲ شعله	۷۰	۱۰۱	۱۰۱



لوستر مدل آما

رنگ نور (۳حالته)	تعداد شاخه	ارتفاع (cm)	عرض (cm)	طول (cm)
آفتابی - مهتابی - طبیعی	۶ شعله	۷۰	۷۱	۷۱
آفتابی - مهتابی - طبیعی	۸ شعله	۷۴	۱۷	۹۲
آفتابی - مهتابی - طبیعی	۱۲ شعله	۷۴	۹۲	۹۲



لوستر مدل دیبا

رنگ نور(۳حالته)	تعداد شاخه	ارتفاع (cm)	عرض (cm)	طول (cm)
آفتابی - مهتابی - طبیعی	۶ شعله	74	17	92
آفتابی - مهتابی - طبیعی	۸ شعله	74	74	74
آفتابی - مهتابی - طبیعی	۱۲ شعله	74	92	92



لوستر مدل تندیس

رنگ نور(۳حالته)	تعداد شاخه	ارتفاع (cm)	عرض (cm)	طول (cm)
آفتابی - مهتابی - طبیعی	۲ شعله	22	47	77
آفتابی - مهتابی - طبیعی	۳ شعله	22	75	75
آفتابی - مهتابی - طبیعی	۴ شعله	22	80	120



* لوسترهای نسل جدید دارای LED SMD بوده و بدون نیاز به منبع نور دیگری می باشند و با هر بار خاموش و روشن شدن به سه حالت نور تغییر میکنند.

پنکه سقفی پره مخفی مدل ماهور (سه حالت نور)



جرم (kg)

5.5

رنگ نور(۳حالته) ریموت دار

آفتابی - مهتابی - طبیعی

طول پره (cm)

42

توان (w)

100

* چراغ های فانتزی و آویز پنکه دار: دارای بدنه با پره های کریستالی مخفی بوده که در صورت خاموش بودن یا عدم نیاز به استفاده از پنکه به صورت مخفی قرار میگیرند و میتوان فقط از منبع نور سه حالت آن استفاده نمود.

چراغ پنکه دار ماهور دارای ریموت (چراغ چند منظوره)

ولتاژ ورودی (V)	طول عمر (h)	رنگ نور	سرعت باد	عملکرد زمان بندی
85V/265V	50000	۳ حالت نور (آفتابی، مهتابی، طبیعی)	زیاد، ملایم، متوسط	تنظیم تایمر ۱ ساعت / ۲ ساعت خاموشی خودکار



چراغ ال ای دی فن دار مدل زانیار دارای ریموت (سه حالت نور)

ولتاژ ورودی (V)	فرکانس (HZ)	دمای رنگ نور (HK)	زاویه نور	قابلیت اجرا در رطوبت
85V/265V	50/60	3000K-6500K	180 درجه	95%



چراغ فانتزی فن دار مدل پارسا دارای ریموت (سه حالت نور)

توان (W)	توان مصرفی موتور (W)	شار نوری (Lm)	مسافت ریموت (m)	سرعت موتور	ابعاد (mm)
70	10	3500	> 50	سرعت 6	500



چراغ فانتزی فن دار مدل کیشا دارای ریموت (سه حالت نور)

توان (W)	توان مصرفی موتور (W)	شار نوری (Lm)	مسافت ریموت (m)	سرعت موتور	ابعاد (mm)
70	10	3500	> 50	سرعت 6	500



چراغ فانتزی فن دار مدل آریا دارای ریموت (سه حالت نور)

توان (W)	توان مصرفی موتور (W)	شار نوری (Lm)	مسافت ریموت (m)	سرعت موتور	ابعاد (mm)
140	25	7000	> 50	سرعت 6	705*1085





ریشه ال ای دی

ریسه SMD نواری مدل اطلس (چیپ ۲۸۳۵)

ولت ۱۲			
رنگ نور	سایز برش (C)	عرض ریشه (mm)	تراکم تعداد دیود
2000-3000-6500	2/5~5 C	8	120
2000-3000-6500	2/5~5 C	8	240
ولت ۲۴			
3000-4000-6500	2/5~5 C	5	120
RED-ORANGE PINK-GREEN	2/5~5 C	8	120
IC BLUE-4000-6500	2/5~5 C	8	120
4000-6500	2/5~5 C	8	180
IC BLUE-3000-4000-6500	2/5~5 C	10	180
3000-4000-6500	2/5~5 C	10	240
3000-4000-6500	2/5~5 C	15	240
3000-4000-6500	2/5~5 C	20	300
ولت ۲۴ - RAINING			
RAINING-6500 RAINING-4000 RAINING-3000	2/5~5 C	8	120
RAINING-6500 RAINING-4000 RAINING-3000	2/5~5 C	10	180



ریسه COB مدل هیوا (چیپ ۹۲۲)

ولت ۲۴			
رنگ نور	سایز برش (C)	عرض ریشه (mm)	تراکم تعداد دیود
2000-3000-4000-6500 RED-ICE BLUE BLUE- GREEN- PINK	5 C CUT	8	320



ریسه (نسل جدید شلنگی و ایرلس) مدل نیکا (چیپ ۲۸۳۵)

ولت ۲۲۰		
رنگ نور	عرض ریشه (mm)	تراکم تعداد دیود
RED-LUE-ORANGE-PURPLE GREEN-3000-4000-6500	8	120
3000-4000-6500	12	120
2000-3000-4000-6500	12	180



ریسه RGB مدل نیلای

سایز برش	رنگ نور (K)	عرض ریه (mm)	تراکم تعداد دیود	ولتاژ ورودی (V)	شماره چیپ LED
5 C	RGB	10	60	24	5050



ریسه LED (کنترلر هوشمند) مدل ایلیا

IP	رنگ نور (K)	مترای (M)	فرکانس (HZ)	ولتاژ ورودی (V)	توان (W)
IP65	RGB	10	60	5	30



ریسه کریسمسی

رنگ نور (K)	مترای (cm)	تراکم ال ای دی	ولتاژ ورودی (V)
آبی، بنفش، سفید	10	320	220



ریسه RGB

مترای (M)	رنگ نور (K)	عرض ریه (mm)	تراکم تعداد دیود	ولتاژ ورودی (V)	شماره چیپ LED
10	RGB	10	120	220	2835



ریسه وایرلس RGB

سایز برش	رنگ نور (K)	عرض ریه (mm)	تراکم تعداد دیود	ولتاژ ورودی (V)	شماره چیپ LED
1 M CUT	RGB	12	60	220	5050



ریسه مدل هانا



کد ۰۳



کد ۰۲



کد ۰۱



کد ۰۶



کد ۰۵



کد ۰۴

درجه حفاظت	طول عمر	شار نوری (Lm)	جریان نامی (mA)	توان (W)
IP65	15000	30	8	2

ریسه مدل برنا



کد ۰۲



کد ۰۱

درجه حفاظت	طول عمر	شار نوری (Lm)	جریان نامی (mA)	توان (W)
IP65	15000	10	6	1/5

ریسه مدل آوید

توان (W)	متر اژ	جریان نامی (V)	شار نوری (Lm)	طول عمر	درجه حفاظت
2	5M	5	30	15000	IP65



ریسه مدل بردیا

توان (W)	متر اژ	جریان نامی (mA)	شار نوری (Lm)	طول عمر	درجه حفاظت
8	5M 10M	180-240	80	15000	IP65



ریسه مدل تیدا

توان (W)	متر اژ	جریان نامی (V)	شار نوری (Lm)	طول عمر	درجه حفاظت
	5M			15000	IP65



ریسه مدل وایرلس

شماره چیپ	متر اژ	ولتاژ ورودی (V)	سایز برش (CM)	طول عمر	درجه حفاظت
2835	100M	220 v	10 cm	15000	IP65



ریسه مدل برکه

توان (W)	جریان نامی (mA)	شار نوری (Lm)	طول عمر	درجه حفاظت
4	37	42	15000	IP65



ریسه مدل ارمغان

توان (W)	جریان نامی (mA)	شار نوری (Lm)	طول عمر	درجه حفاظت
2	8	30	15000	IP65



ریسه مدل کریسمسی

توان (W)	متر اژ	جریان نامی (V)	شار نوری (Lm)	طول عمر	درجه حفاظت
	10M			15000	IP65



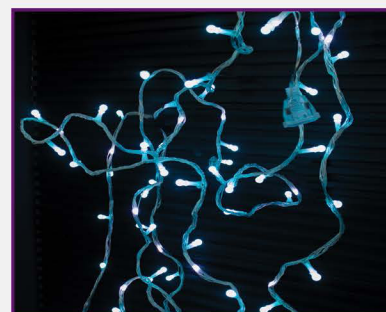
ریسه مدل روشنگ

درجه حفاظت	طول عمر	شار نوری (Lm)	جریان نامی (V)	توان (W)
IP65	15000	10	5	3



ریسه مدل دلسا

درجه حفاظت	طول عمر	شار نوری (Lm)	جریان نامی (mA)	توان (W)
IP65	15000	60	180-240	5



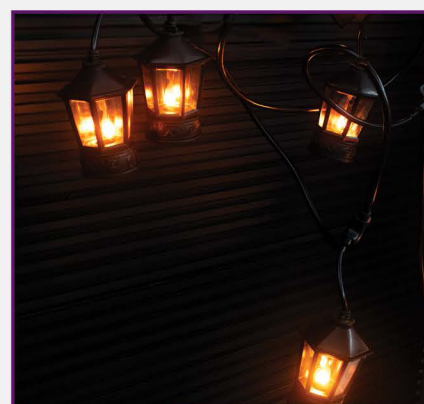
ریسه مدل ترمه



کد ۰۳



کد ۰۲



کد ۰۱



کد ۰۵



کد ۰۴

درجه حفاظت	طول عمر	شار نوری (Lm)	جریان نامی (mA)	توان (W)
IP65	15000	280	45	10

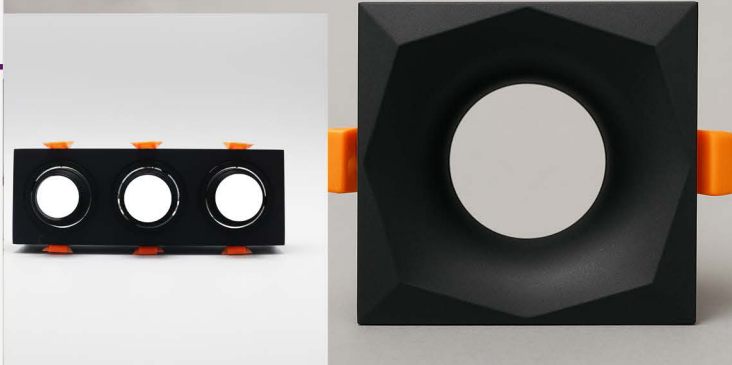


آبازورال ای دی

آباژور مدل باوان



مدت زمان استفاده	شار نوری (Lm)	توان (W)
4 الی 6 ساعت	3000	4



فاب هالوزن

قاب هالوژن سبلان



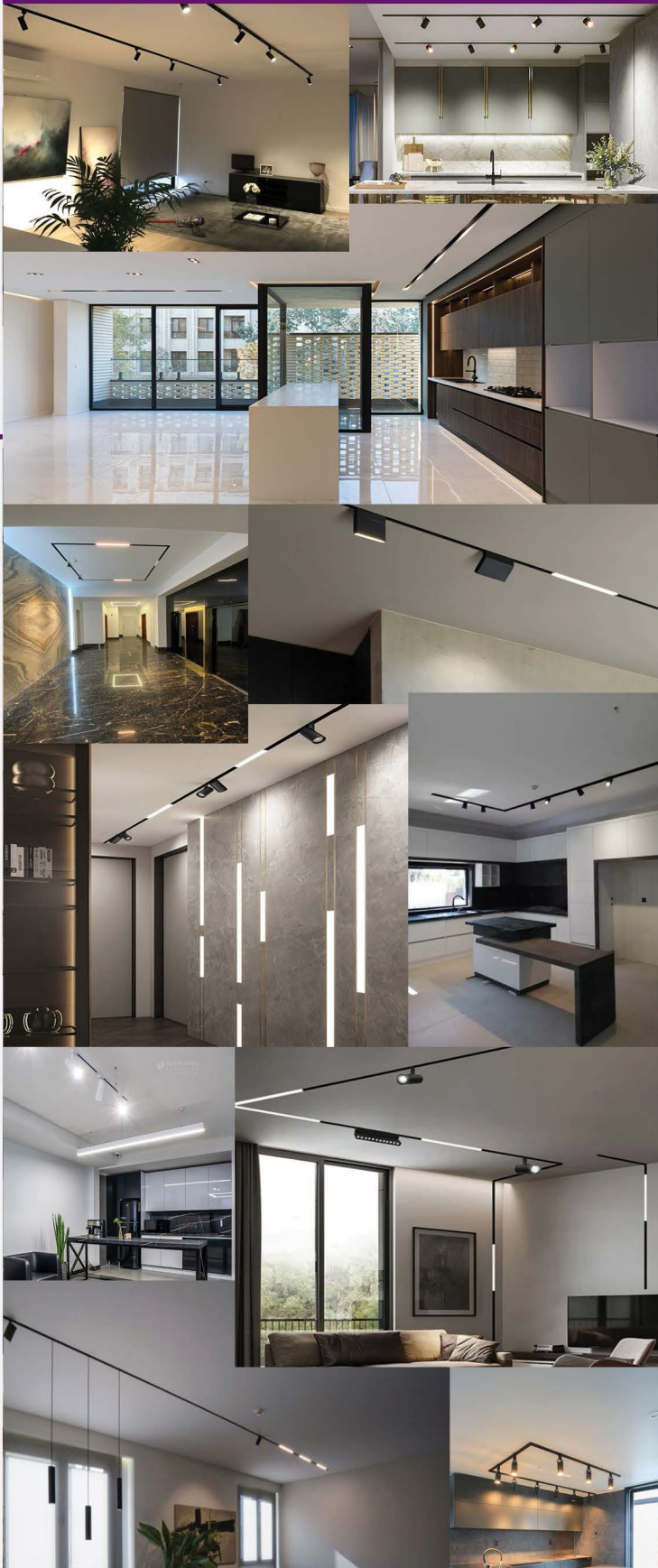
قاب هالوژن نوژان



قاب هالوژن سهند



* جنس بدنه از پلی کربنات - ABS



جیرانگ های ریلی و دکوراسیو

50 CM/100 CM



ریل



10 CM/18 CM

چراغ ریلی مدل آسانا

فرکانس کاری (HZ)	دمای رنگ (K)	شار نوری (Lm)	جریان ورودی (mA)	تعداد لنز	توان (W)
50-60	3000-4000	1700	140	20	20
50-60	3000-4000	2750	210	30	30
50-60	3000-4000	3400	280	40	40



چراغ ریلی مدل زرین

فرکانس کاری (HZ)	دمای رنگ (K)	شار نوری (Lm)	جریان ورودی (mA)	تعداد لنز	توان (W)
50-60	3000-4000	1450	140	20	20
50-60	3000-4000	2200	200	30	30
50-60	3000-4000	2900	280	40	40



چراغ ریلی مدل آروشا

فرکانس کاری (HZ)	دمای رنگ (K)	شار نوری (Lm)	جریان ورودی (mA)	تعداد لنز	توان (W)
50-60	3000-4000	3200	280	30	30
50-60	3000-4000	4200	280	40	40



چراغ ریلی مدل شاینا

فرکانس کاری (HZ)	دمای رنگ (K)	شار نوری (Lm)	جریان ورودی (mA)	توان (W)
50-60	3000-4000	1700	130	20
50-60	3000-4000	2750	210	30
50-60	3000-4000	3400	280	40



چراغ ریلی مدل روشنا

فرکانس کاری (HZ)	دمای رنگ (K)	شار نوری (Lm)	جریان ورودی (mA)	توان (W)
50-60	3000-4000	1750	130	20
50-60	3000-4000	2750	200	30
50-60	3000-4000	3300	280	40



چراغ ریلی مدل پانید

فرکانس کاری (HZ)	دمای رنگ (K)	شار نوری (Lm)	جریان ورودی (mA)	توان (W)
50-60	3000-4000	6050	450	70
50-60	3000-4000	7100	560	80
50-60	3000-4000	8600	700	100



چراغ ریلی مدل کیهان

فرکانس کاری (HZ)	دمای رنگ (K)	شار نوری (Lm)	جریان ورودی (mA)	توان (W)
50-60	3000-4000	950	80	10
50-60	3000-4000	1800	150	20
50-60	3000-4000	2400	200	30
50-60	3000-4000	3200	200	40
50-60	3000-4000	4000	240	50



چراغ ریلی مدل شاینا کد ۰۲

فرکانس کاری (HZ)	دمای رنگ (K)	شار نوری (Lm)	جریان ورودی (mA)	توان (W)
50-60	3000-4000-6000	1300	110	15
50-60	3000-4000-6000	2860	240	30
50-60	3000-4000-6000	4100	340	45



چراغ ریلی آویز مدل سورن

فرکانس کاری (HZ)	دمای رنگ (K)	شار نوری (Lm)	جریان ورودی (mA)	توان (W)
50-60	3000-4000-6000	1200	90	12



چراغ ریلی مدل زرین کد ۰۲

فرکانس کاری (HZ)	دمای رنگ (K)	شار نوری (Lm)	جریان ورودی (mA)	توان (W)
50-60	3000-4000-6000	1200	100	12



چراغ ریلی مدل مهرانم



طول (mm)	فرکانس کاری (HZ)	دمای رنگ (K)	شار نوری (Lm)	جریان مصرفی (mA)	توان (W)	کد
1100*100	50-60	3000-4000-6000	3900	450	50	01
1200*60	50-60	3000-4000-6000	3800	560	90	02
1200*60	50-60	3000-4000-6000	3800	560	90	03
1200*60	50-60	3000-4000-6000	3800	560	90	04

چراغ دکوراتیو مدل تیام

فرکانس کاری (HZ)	دمای رنگ (K)	شار نوری (Lm)	جریان ورودی (mA)	توان (W)
50-60	3000-4000-6000	470	58	6
50-60	3000-4000-6000	630	70	9
50-60	3000-4000-6000	1320	70	12



چراغ دکوراتیو مدل رادین

فرکانس کاری (HZ)	دمای رنگ (K)	شار نوری (Lm)	جریان ورودی (mA)	توان (W)
50-60	3000-4000	360	20	2
50-60	3000-4000	520	40	4
50-60	3000-4000	780	50	6
50-60	3000-4000	1140	70	8
50-60	3000-4000	1300	90	10



چراغ دکوراتیو مدل اسپند

فرکانس کاری (HZ)	جریان ورودی (mA)	شار نوری (Lm)	دمای رنگ (K)	تعداد لاین	توان (W)
50-60	80	800	3000-4000	2	10



چراغ دکوراتیو مدل آرتا

فرکانس کاری (HZ)	دمای رنگ نور (K)	شار نوری (Lm)	جریان نامی (mA)	توان (W)
50-60	3000-4000	650	50	5



چراغ دکوراتیو مدل بارمان

فرکانس کاری (HZ)	دمای رنگ نور (K)	شار نوری (Lm)	جریان نامی (mA)	تعداد لاین	توان (W)
50-60	3000-4000	290	30	1	3
50-60	3000-4000	570	55	2	6



چراغ دکوراتیو مدل آرون

فرکانس کاری (HZ)	دمای رنگ نور (K)	شار نوری (Lm)	جریان نامی (mA)	تعداد لاین	توان (W)
50-60	3000-4000	260	25	2	2
50-60	3000-4000	520	40	4	4



چراغ دکوراتیو مدل رهام

فرکانس کاری (HZ)	دمای رنگ نور (K)	شار نوری (Lm)	جریان نامی (mA)	تعداد لاین	توان (W)
50-60	3000-4000	520	40	4	4
50-60	3000-4000	780	55	6	6



چراغ جت لایت مدل درسا

فرکانس کاری (HZ)	محدوده دمای کارکرد	شار نوری (Lm)	جریان نامی (mA)	توان (W)
50-60	0+50 C	700	50	10
50-60	0+50 C	1400	139	20



چراغ جت لایت مدل دارا

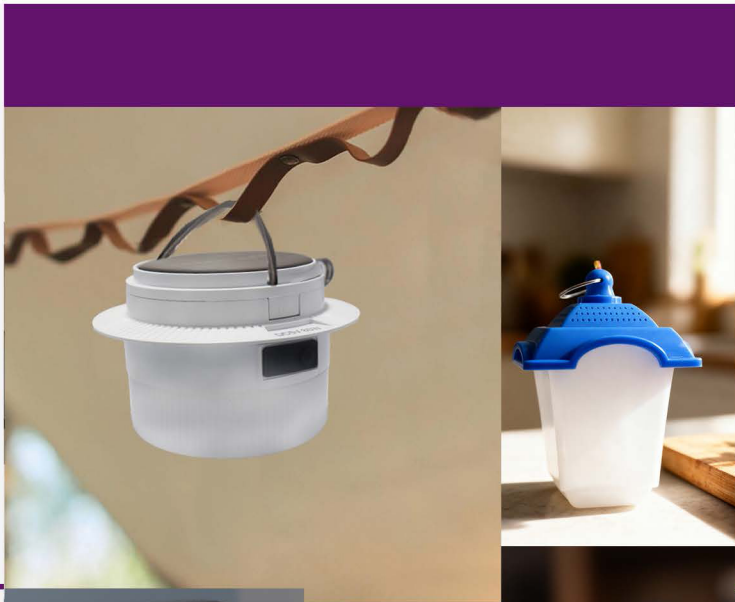
فرکانس کاری (HZ)	محدوده دمای کارکرد	شار نوری (Lm)	جریان نامی (mA)	توان (W)
50-60	0+50 C	180	30	3
50-60	0+50 C	600	80	10



چراغ جت لایت مدل رایکا

فرکانس کاری (HZ)	محدوده دمای کارکرد	شار نوری (Lm)	جریان نامی (mA)	توان (W)
50-60	0+50 C	800	12	15





جراغ های کمپی و اضطراری

چراغ اضطراری مدل نویان

مدت زمان نوردهی	ظرفیت باتری	نوع باتری	تعداد باتری	توان (W)	مدل
4-6 ساعت	2400	لیتیوم (قابل تعویض)	2	50	01
4-6 ساعت	3600	لیتیوم (قابل تعویض)	2	100	02

* قابلیت شارژ خورشیدی * دارای USB * دارای دستگیره حمل / دارای گیره آویز
دارای آهنربا جهت اتصال به سطوح فلزی * استفاده بعنوان پاوربانک



مدت زمان نوردهی	ظرفیت باتری	نوع باتری	تعداد باتری	توان (W)	کد
4-8 ساعت	3600	لیتیوم (قابل تعویض)	3	80	03

* دارای پنل خورشیدی جهت شارژ * دارای USB * دارای دستگیره حمل / دارای گیره آویز
دارای آهنربا جهت اتصال به سطوح فلزی



مدت زمان نوردهی	ظرفیت باتری	نوع باتری	تعداد باتری	توان (W)	کد
4-8 ساعت	4800	لیتیوم (قابل تعویض)	4	100	04

* دارای پنل خورشیدی جهت شارژ * دارای USB * دارای دستگیره حمل / دارای گیره آویز
دارای آهنربا جهت اتصال به سطوح فلزی



مدت زمان نوردهی	ظرفیت باتری	وات در زمان اضطراری	تعداد باتری	توان (W)	مدل
4-6 ساعت	3600	10	2	24	نیلوفر تیوان آذین
4-6 ساعت	3600	10	2	30	ارسلان

* نوع اتصال؛ اتصال به برق * نحوه عملکرد؛ اتوماتیک در زمان قطع برق



توان (W)	شارنوری (Lm)	جریان مصرفی (mA)	ظرفیت باتری	زمان روشن ماندن باتری
20	400	100	3600	6-8 ساعت

RGB*

کد	توان (W)	تعداد باتری	نوع باتری	ظرفیت باتری	مدت زمان نوردهی
010	40	2	لیتیوم (قابل تعویض)	3000	4-6 ساعت

* دارای USB / دارای دستگیره حمل / دارای گیره آویز / دارای آهنربا جهت اتصال به سطوح فلزی



کد	توان (W)	تعداد باتری	نوع باتری	ظرفیت باتری	مدت زمان نوردهی
011	30	1	لیتیوم (قابل تعویض)	2400	4-6 ساعت
012	60	1	لیتیوم (قابل تعویض)	3000	4-6 ساعت
013	80	1	لیتیوم (قابل تعویض)	4000	4-6 ساعت

* دارای USB / دارای دستگیره حمل / دارای گیره آویز / دارای آهنربا جهت اتصال به سطوح فلزی



کد	توان (W)	تعداد باتری	نوع باتری	ظرفیت باتری	مدت زمان نوردهی	IP
014	50	2	لیتیوم (قابل تعویض)	2400	4-6 ساعت	IP66

* دارای پنل خورشیدی جهت شارژ * دارای USB / دارای دستگیره حمل / دارای گیره آویز / دارای آهنربا جهت اتصال به سطوح فلزی * استفاده بعنوان پاوربانک



کد	توان (W)	تعداد باتری	نوع باتری	ظرفیت باتری	مدت زمان نوردهی	IP
015	100	4	لیتیوم (قابل تعویض)	4800	4-6 ساعت	IP66
016	200	4	لیتیوم (قابل تعویض)	8000	4-6 ساعت	IP66

* دارای پنل خورشیدی جهت شارژ * دارای USB / دارای دستگیره حمل / دارای گیره آویز / دارای آهنربا جهت اتصال به سطوح فلزی * استفاده بعنوان پاوربانک



چراغ کمپی گیره ای مدل شیدا (کاربری با برق خودرو)



فرکانس کاری (HZ)	دمای رنگ (K)	شار نوری (Lm)	جریان ورودی (mA)	توان (W)	کد
50-60	3000-4000-6000	1300	120	15	01
50-60	3000-4000-6000	2900	240	30	02
50-60	3000-4000-6000	3600	320	40	03
50-60	3000-4000-6000	2400	240	20	04
50-60	3000-4000-6000	2400	240	20	05
50-60	3000-4000-6000	2400	240	20	06

چراغ کمپی گیره ای مدل شاهین (کاربری با برق خودرو)



فرکانس کاری (HZ)	دمای رنگ (K)	شار نوری (Lm)	جریان ورودی (mA)	توان (W)	کد
50-60	3000-4000-6000	3200	270	30	01
50-60	3000-4000-6000	1500	150	20	02



اييڪر، موس، پيرز
لوازم جانبي

چراغ صوتی مدل نوا

توان (W)	ولتاژ نامی (V)	زمان شارژ شد (h)	باتری (mA)	سیگنال نویز	ساعت کارکرد (h)
6	5V/Type-c	3-4	1200	78db	2-5



پریز توکار مدل دیاکو

مدل	توان (w)	توان خروجی (D)	ولتاژ ورودی (V)	قابلیت
دیاکو	20	16	165	فست شارژ
دیاکوپلاس	25	16	110-260	فست شارژ



* دارای کلید قطع کن جریان برق، نصب آسان، محافظ دار و دارای ۱ پورت USB و یک پورت TYPE-C قابل استفاده در منازل، هتل ها، میز کار، اداره جات و مناسب برای دیوایس های الکترونیک

موس وایرلس دار و بلوتوث دار مدل یارا

توان (w)	توان خروجی (D)	وزن (gr)	جنس	ابعاد (mm)	ظرفیت باتری (mA)
20	15	70~75	ABS ضدشعله	113*57*27	6000



* دارای باتری قابل شارژ* دارای تنوع در رنگ بندی (مشکی، صورتی، نارنجی، سبز تیره، بنفش، سفید، آبی، زرد، سبز)

فندک الکترونیکی

* تراشه دوگانه هوشمند (به صورت دمنده) * 5V * پورت TYPE-C



ریموت کنترل

جنس بدنه	ولتاژ ورودی (mA)	تعداد گیرنده مجزا	تعداد ریموت	تعداد کانال
پلاستیک	165~265	1	1	4
پلاستیک	165~265	4	1	4
پلاستیک	165~265	6	2	6
پلاستیک	165~265	8	2	8



تعداد کانال: 3



تعداد کلید: 21، RGB



* موزیکال

RGB/2 CHANAL
تعداد کلید: 24

تبدیل ۳ به ۲ مدل آرکا (ال ای دی دار)



گارانتی مادام العمر

پورت خروجی	توان قابل پشتیبانی (W)	جنس بدنه	جریان انتقالی (A)	نام محصول
Universal	2500	ABS ضد شعله	16	تبدیل ۳ به ۲

تبدیل ۳ به ۲ مدل آرکا (تایمردار)



(سفید، مشکی، آبی، لیمویی، یاسی، صورتی، سبز)

گارانتی (۶) ماه

پورت خروجی	جریان ورودی	جنس بدنه	جریان انتقالی	نام محصول
Universal	220 V	پلی کربنات ضد حرارت	16A(max)	تبدیل ۳ به ۲

تبدیل ۳ به ۲ مدل آرکا (شب خواب لمسی)

پورت خروجی	جنس بدنه	جریان انتقالی (A)	نام محصول
Universal	پلی کربنات ضد حرارت	16	تبدیل ۳ به ۲

۱۸ ماه گارانتی



محافظ ولتاژ خانگی مدل آلیس

توان (W)	جریان نامی (A)	ولتاژ نامی (V)	عمر مکانیکی و الکتریکی
> 2	80 / 63	220	100.000 سیکل



کابل فست شارژ مدل ساحل (مشکی، سفید، صورتی، آبی)

توان	سوکت خروجی	مترایز	تست انعطاف	سرعت انتقال دیتا
36	IPHONE .TYPE-C	120 cm	+15000	۴۸۰ مگابیت در ثانیه
100	TYPE-C.TYPE-C	120 cm	+15000	۴۸۰ مگابیت در ثانیه



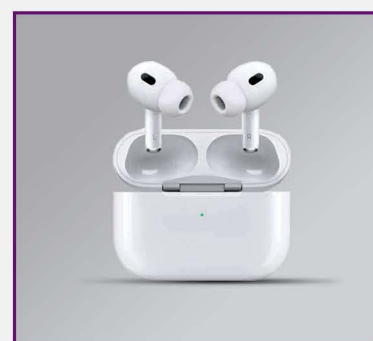
کابل فست شارژ مدل آریانا

سوکت خروجی	جریان خروجی	مترایز	تست انعطاف	سرعت انتقال دیتا
4 in 1 ۴ سرمتال	6 A	100 cm	+15000	۴۸۰ مگابیت در ثانیه



هندزفری بلوتوث (ایرپاد) مدل رزا

مدل هندزفری	تراشه بی سیم	مدت زمان شارژ	نوع باتری	مدت زمان مکالمه
AP-100+	5/3	۵ ساعت	لیتیوم	۱۸۰ دقیقه



هندزفری بلوتوث (ایرپاد) مدل آیسا

مدل هندزفری	تراشه بی سیم	بلندگو دینامیک	رنگ	سازگار با
AP-101	5/3	13 mm	سفید و مشکی	IOS-ANDROID



هندزفری بلوتوث (ایرپاد) مدل حامی

مدل هندزفری	تراشه بی سیم	فاصله انتقال بلندگو	رنگ	ظرفیت باتری
AP-100 PRO	5/3	10 mm	سفید و مشکی	30 mAh



آداپتور فست شارژ مدل دایان

پورت خروجی	ولتاژ ورودی	توان خروجی	مدل	نام محصول
PD+USB	100-240	20 W	CH-101	شارژر فست شارژ
PD+USB	100-240	33 W	CH-102	شارژر فست شارژ



شارژر خودرو مدل آریا

مواد سازنده	نوع کانکتور	ولتاژ ورودی	توان	مدل
آلومینیوم	USB-C / USB-A	12V-24V	30 W	CC-400
آلومینیوم	USB-C / USB-A	12V-24V	75 W	CC-401



OTG مدل رها

مواد سازنده	استاندارد	سرعت انتقال	مشخصات	مدل
آلیاژ روی	CE ROHS	400MB/S	OTG LIGHTNING	OT-500L
آلیاژ روی	CE ROHS	400MB/S	OTG TYPE-C	OT-500C



مدل سوها (STORAGE BOX) جعبه ابزار

ابعاد (cm)	وزن (gr)	مواد سازنده	نام محصول
2*3*7	37	ABS/PVC	جعبه ذخیره سازی چند منظوره (۷*۱)



شارژر بی سیم نگهدارنده خودرو (3 IN 1) مدل فراز



مواد سازنده	وزن (gr)	ابعاد بسته بندی	ولتاژ ورودی	مدل
ABS+PC+SILICA GEL	180	125*85*125 mm	67 A	D-300

HD-301-HD-302 قابلیت؛ شاسی مکش قوی، قابل تنظیم در چند زاویه

